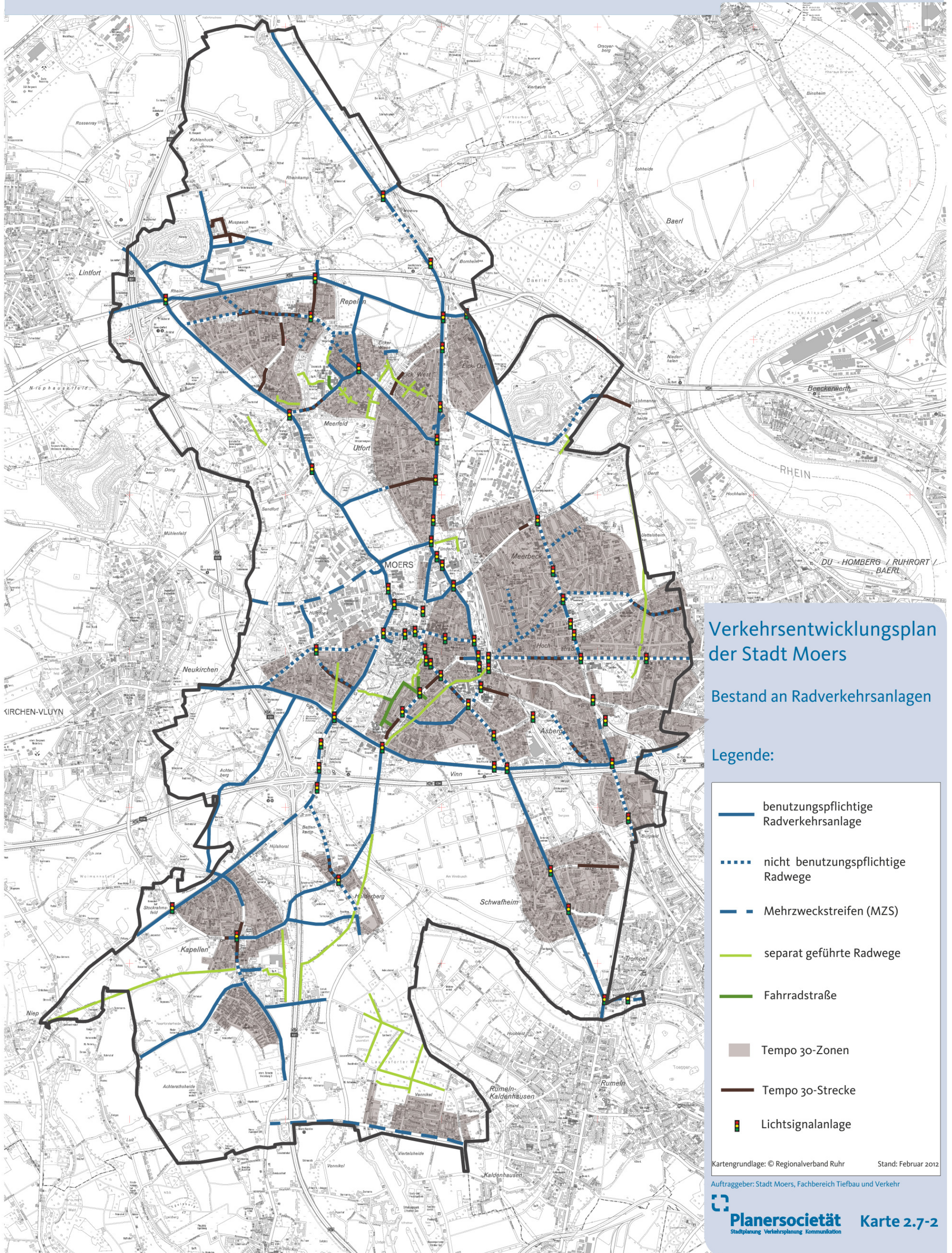


Verkehrsentwicklungsplan der Stadt Moers

Karte 2.7-2: Bestand an Radverkehrsanlagen



Planersocietät
Stadtplanung Verkehrsplanung Kommunikation



Verkehrsentwicklungsplan der Stadt Moers

Bestand an Radverkehrsanlagen

Legende:

- benutzungspflichtige Radverkehrsanlage
- - - nicht benutzungspflichtige Radwege
- - - Mehrzweckstreifen (MZS)
- separat geführte Radwege
- Fahrradstraße
- Tempo 30-Zonen
- Tempo 30-Strecke
- 🚦 Lichtsignalanlage

Kartengrundlage: © Regionalverband Ruhr

Stand: Februar 2012

Auftraggeber: Stadt Moers, Fachbereich Tiefbau und Verkehr



Planersocietät
Stadtplanung Verkehrsplanung Kommunikation

Karte 2.7-2